

令和3年度 入学試験問題（三次）

社 会

（時間30分）

[注意事項]

1. 試験開始の合図まで開けてはいけません。
2. 受験番号・氏名を解答用紙に記入しなさい。
3. 試験問題は3題あります。問題がぬけていたり、
印刷がはっきりしない場合には申し出なさい。
4. 解答は解答用紙に記入しなさい。
5. 解答用紙だけを提出しなさい。

1

下の関東地方の 1 都 6 県に関する表 1 をみて、あとの問いに答えなさい。

表 1

	面 積	人 口	キャベツ生産量	海面漁獲量	内水面漁獲量
	(km ²)	(千人)	(千トン)	(百トン)	(百トン)
東 京 都	2194	13921	9	406	3
(A) 県	6097	2860	111	2953	26
(B) 県	2416	9198	77	324	4
(C) 県	5158	6259	111	1201	0
(D) 県	6408	1934	…	…	3
(E) 県	3798	7350	16	…	0
(F) 県	6362	1942	261	…	0

面積と人口は「日本国勢図会」により作成。

その他は「2020 データブック オブ・ザ・ワールド」により作成。

統計年次は、面積と人口が 2019 年、その他は 2017 年。

0 は「単位未満」を、…は「該当数なし・資料なし」を示しています。

問 1 表 1 中の (A) ～ (F) に当てはまる県名を漢字で答えなさい。

問 2 県庁所在地名をひらがなで表記する県を表 1 中の (A) ～ (F) の中から全て選びなさい。

問 3 関東地方の台地をおおっている赤土の地層の名前を答えなさい。

問 4 新宿、渋谷、池袋のように都心の機能を補う地域の名称を答えなさい。

問 5 三浦半島と房総半島にはさまれた湾の名前を答えなさい。

問 6 次の文章Ⅰ～Ⅲが説明している都市について、正しいものを下のア～オの中から一つ選びなさい。

Ⅰ 銅山から発展した工業都市で、県の北部に位置しています。総合電機メーカーの創業地としても知られ、この会社とそのグループの関係者の人口に占める割合が大きくなっています。

Ⅱ 県の南西部の研究学園都市として開発が進みました。研究機関が数多く立地しています。2005年に開通した鉄道により東京の中心部とのアクセスがよくなりました。

Ⅲ 第二次世界大戦が終わるまでは、航空機の町として知られていましたが、その後は、自動車工業が発展しました。現在では多くの外国人労働者が生活しています。

ア 浦安市

イ 太田市

ウ 鹿嶋市

エ つくば市

オ 日立市

次の文章を読み、あとの問いに答えなさい。

歴史上、日本列島は朝鮮半島と密接な関わりをもってきました。時として戦争となったこともありましたが、長きにわたって人どうしの交流が活発に行われてきました。

日本列島に3世紀後半ごろ成立した①ヤマト(大和)王権は、朝鮮半島に対する関心を高めていきました。ちょうどその頃、朝鮮半島では(A)と(B)が対立しており、ヤマト(大和)王権は(B)と連携していました。日本は中国側の文献にたびたび「倭」として記録されています。6世紀後半になると、中国統一を果たした隋に対して、厩戸王^{うまやとおう}らが使いを派遣して対等な外交を要求しました。

7世紀半ば、朝鮮半島では(A)が中国の唐王朝と連合して、660年に(B)が滅ぼされると、白村江^{はくすきのえ}の戦いで倭は敗北し、朝鮮半島での拠点を失っていきました。それでも、②奈良時代には、ユーラシア大陸の交易路を通じて、日本には様々な文物が持ち込まれました。また国家により③仏教が保護され、多くの寺院が建立されるとともに、貴族が中心となった(C)文化が成立しました。9世紀末以降、しばらくの間、日本は中国大陸との交流を停止しました。

平清盛が実権を握ると、(a)中国王朝との貿易が再び盛んに行われるようになりました。しかし、13世紀にユーラシアに一大勢力を築いたモンゴル人は、日本にも攻めてきました。この出来事を元寇と呼んでいます。この時期、公式な形で国家間貿易は衰退しましたが、民間レベルでの貿易は活発に行われていたことがわかっています。

16世紀にも日本と中国大陸との貿易は活発に行われていました。④中国側の事情で国家による管理貿易という形式でしたが、日本の武家政権からは貿易船が派遣され、正式な外交関係を結んでいました。一方で、この頃からヨーロッパ人もたびたび東南アジアや東アジア各地に来航するようになっていました。天下統一を実現した(D)は、伴天連追放令^{ばてれん}を発するなどキリスト教宣教師や日本国内のキリスト教徒に対して厳しく接するようになりました。そのため、キリスト教徒たちは自らの信仰を公にすることなく密かに信仰を守っていきました。このような人々は、(b)「潜伏キリシタン」と呼ばれています。

江戸時代には「鎖国」政策がとられたといわれますが、これは中国・オランダに対応した長崎の出島に商館などを設置し、(E)藩に朝鮮との関係を担当させるという管理貿易でした。朝鮮王朝からは、徳川幕府の将軍交代の際に通信使と呼ばれる使節団が複数回送られたりしました。

日清戦争や日中戦争、そして植民地問題など、日本は諸外国との間で外交問題を抱えています。これらを乗り越えて交流を重ねていくことが重要だと考えられています。

問 1 文章中の空らん（ A ）～（ E ）に当てはまる語句を漢字で答えなさい。

問 2 下線部①の頃の日本の説明として誤っているものを次のア～エから選び記号で答えなさい。

- ア. 列島各地に仏教の寺院が建立された。
- イ. 古墳が盛んに造られた。
- ウ. 青銅器が使用された。
- エ. 渡来人が様々な技術を伝えた。

問 3 下線部②の説明として正しいものを次のア～エから選び記号で答えなさい。

- ア. 参勤交代が行われた。
- イ. 奥州藤原氏が栄えた。
- ウ. 東大寺南大門に運慶らによる金剛力士像が設置された。
- エ. 律令にもとづいて政治が行われた。

問 4 下線部③の説明として誤っているものを次のア～エから選び記号で答えなさい。

- ア. 最澄は、比叡山延暦寺で天台宗を広めた。
- イ. 空也は、念仏を唱えることで、死後、極楽浄土に往生できると説いた。
- ウ. 栄西は、中国で盛んになっていた臨済宗を伝えた。
- エ. 一遍は、「南無妙法蓮華經」という題目を唱えるだけで、仏になると説いた。

問 5 下線部④について、この時期の中国王朝はどのような事情があつて管理貿易という形式を取っていたのか説明しなさい。

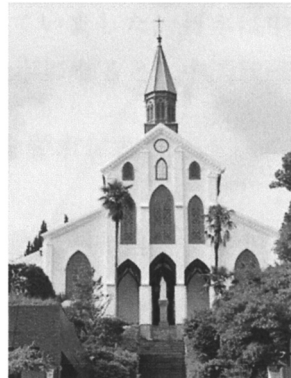
問 6 波線部 (a) について、平清盛が貿易船を送った中国王朝として正しいものを次のア～エから選び記号で答えなさい。

- ア. 魏 イ. 清 ウ. 宋 エ. 秦

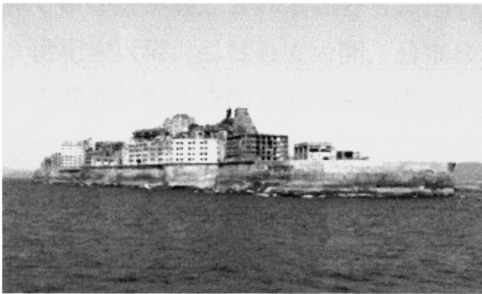
問 7 波線部 (b) に関する遺産として正しいものを次のア～エから選び記号で選びなさい。



ア



イ



ウ



エ

文章 X

日本国憲法第八十四条には、「あらたに①租税を課し、又は現行の租税を変更するには、法律又は法律の定める条件によることを必要とする」と定められています。また、第八十六条には「内閣は、毎会計年度の予算を作成し、(A)に提出して、その審議を受け議決を経なければならない」と定めていることから、間接的に国民の承認を得ることが必要となっています。

予算の作成にあたって、租税の収入だけで歳入をまかなうことができない場合には、公債を発行します。公債には、政府の借金である②国債と地方公共団体が発行する地方債があります。

ただし、国債は財政法第五条に「(B)にこれを引き受けさせ、また、借入金の借入については、(B)からこれを借り入れてはならない」と定められています。これは(B)が多くの紙幣を発行することによって引き起こされるインフレーションを防ぐためです。

日本で激しいインフレーションが起きたのは、第二次世界大戦が終わってから 1949 年ごろまでがその一つとされています。その後は朝鮮戦争が起きたことによって、物資の調達などにともなう需要が増え、生産活動が活発化して景気が上昇しました。この 1950 年から 1953 年の間は(C)景気などと呼ばれ③高度経済成長の基礎が作られた時期でもありました。

文章 Y

19 世紀から 20 世紀にかけてイギリスで活躍した政治家・法学者のブライスは、「地方自治は民主主義の最良の(D)であり、その成功の最良の保証人なり」と著書の『近代民主政治』で述べています。これは、住民自身が身近である地域の政治に参加することによって、民主政治を支える必要な能力を身につけることができる、という意味で解釈されています。

日本国憲法第九十二条には、「地方公共団体の組織及び運営に関する事項は、地方自治の本旨に基いて、法律でこれを定める」とあります。この「地方自治の本旨」には、(E)と(F)の二つの内容が含まれています。

(E)とは、地方公共団体が国の行政などの指揮や監督を受けることなく、ある程度独立してその政治や行政を行うことをいいます。また(F)とは、地域の政治がその住民の意思に基づき、住民の手によって行われることをいいます。この(F)の実現をはかるために、重要事項について住民が直接意思を反映させる権利を直接請求権といいます。

例えば、有権者が 12 万人の都市で「議会の解散請求」をおこなう場合には、必要な署名数は(G)人以上となります。請求後は住民投票が行われ、(H)の賛成があれば、議会は解散される仕組みになっています。

問 1 文章 X・Y 中の空らん (A)～(D) に当てはまる語句をそれぞれ漢字で答えなさい。

問 2 下線部①に関連して、税金の種類の説明として正しいものを以下の選択肢ア～カから二つ選び記号で答えなさい。

ア. 所得税とは、個人の所得に対してかかる直接税のことで、現在の日本における税制度の中心となっている。

イ. 酒税とたばこ税は、お酒やたばこを購入した人が払う税金のことで、直接税に含まれる。

ウ. 法人税とは、株式会社などの法人の所得にかかる税金のことで、間接税のうちのひとつである。

エ. 関税とは、主に貿易の際に輸入品に課される間接税のことであり、自国の産業を保護することが目的のひとつである。

オ. 消費税とは、商品やサービスの購入の際にかかる間接税のことで、1989 年に 5% で導入が始まった。

カ. 相続税とは、遺産を受け継ぐ際に遺産総額の金額が大きいとかかる税金のことで、地方税のうちのひとつである。

問 3 下線部②について、公共事業などの財源に用いる場合にのみ発行が認められる国債を何といいますか。漢字で答えなさい。

問 4 下線部③に関連して、1955 年から 1973 年にかけて、高度経済成長期に起きた出来事の説明として、誤っているものを以下の選択肢ア～エから一つ選び記号で答えなさい。

ア. 「新三種の神器」とされるカラーテレビ・クーラー・自動車が普及し、消費が拡大した。

イ. 日中共同声明によって、日本は中華人民共和国との国交を正常化した。

ウ. 日ソ共同宣言によって、日本とソ連との間に平和条約が結ばれた。

エ. 日本の GNP (国民総生産) が資本主義国の中でアメリカに次いで世界第二位となった。

問 5 文章 Y の空らん (E)～(H) に当てはまる言葉や数字として正しいものを以下の選択肢ア～タからそれぞれ選び記号で答えなさい。

ア. 自主自治

イ. 行政自治

ウ. 団体自治

エ. 参画自治

オ. 事務監査

カ. 住民自治

キ. 地域自治

ク. 条例の制定

ケ. 36000

コ. 40000

サ. 72000

シ. 80000

ス. 3 分の 2 以上

セ. 3 分の 1 以上

ソ. 過半数

タ. 5 分の 3 以上